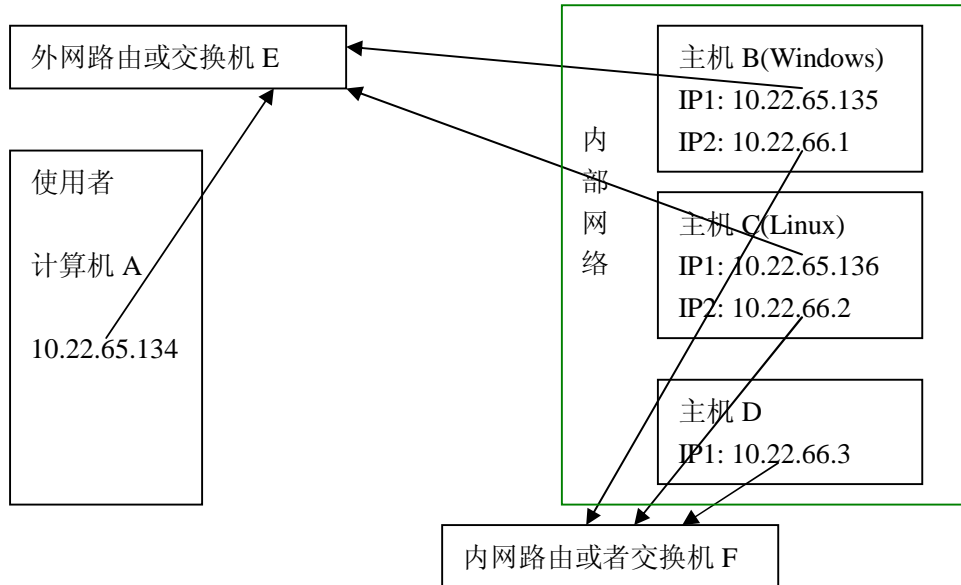


Windows XP 双网卡支持局域网+互联网访问方案

以下 IP 地址全为虚拟, 其中 10.22.65.* 为外部 IP (即生产网络, 可以访问互联网的), 10.22.66.* 为局域网 IP



前提:

A、B、C 三者能互相访问, 并且 ABC 中有一台能访问互联网, 最好是 B。

B、C、D 三者能互相访问。

需求:

- (一) A 需要自由地访问纯局域网主机 D 以及其它和 D 网络情况相同的主机 (A 与 BC 本来就可以互相访问, 也就不算在内了)。
- (二) BCD 都要能和 A 一样能联入互联网, 更进一步 BCD 能访问到 A 能访问的所有网络资源。
- (三) A 的配置要尽量简单, 并且不仅是 A, 其它和 A 网络环境相同的主机也要具有 A 的功能。

解决思路:

可以通过以下方式:

1. 通过远程终端登陆 B, 然后通过 B 访问 D。
2. 在 B 上安装 VPN 服务器, 这样 BCD 都属性这个新局域网, A 虚拟拨号到这个 VPN 中, 即加入了这个新局域网 X, 则 A BCD 可随意互相访问。
并且, 如果 A 或 C 不能访问互联网, 则可在 B 上同时启动网络共享。
如此一来: 所以主机都可以通过拨号进入 B 的新局域网 X, 都能访问网络。
3. 通过在 B 上安装端口重定向软件, 可以将 B 的某些端口重定向到其它主机, 比如 B:8080 ---> D: 80
使得访问 <http://B:8080> 就相当于访问 <http://D:80/>, 其它端口类似原理。

以上方法最好用的是第二种。下面来介绍设置方法。

第一步：开启网络共享

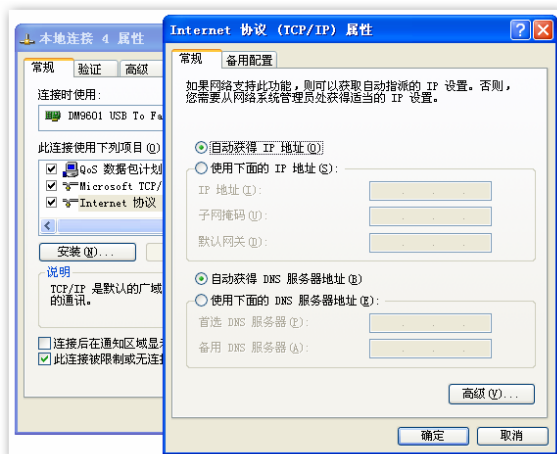
目的是所有主机都能连入互联网。

我们称连接公共网络（外部网络）的网卡为网卡 A，连接内部网络（局域网）的网卡为网卡 B。

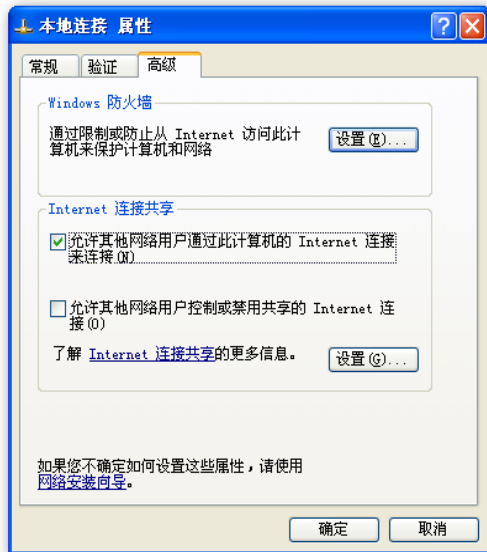
开启如下服务，将属性设置“自动启动”

- | COM+ Event System
- | DHCP Client
- | DNS Client
- | Network Connections
- | Network Location Awareness (NLA)
- | Server
- | Telephony
- | WebClient
- | Workstation

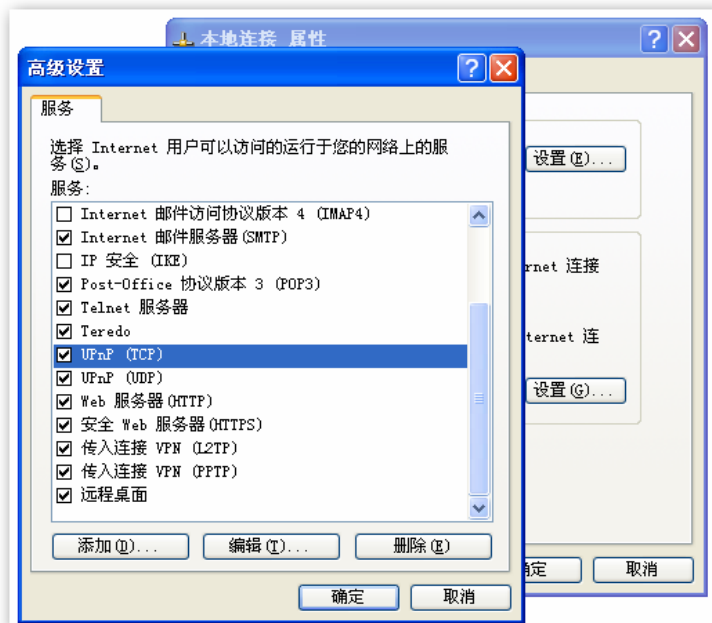
将网卡 B 的 IP 及 DNS 都设置为自动获取。



设置 A 网卡的 IP 地址和 DNS，就按照正常的网络配置，动态或者静态 IP 都可以，**只要 IP 不是 192.168.0.1**。然后在“高级”中，照如下配置。示例中是固定 IP10.22.65.135



点“Internet 连接共享”⇒“允许其它用户通过此计算机...”，以及“设置”，“高级设置”中，将尽可能多的服务选上，我也不知道什么意思，大概是需要的吧。



防火墙看着办吧，最好先关闭，等一切正常后再开启不迟。

最后，“确定”、“确定”，这样这个网卡就被共享了。变成了如下图标。



这个时候，会发现另外一张网卡（就是网卡 B，原先我们故意将它设置为自自动获取 IP）的 IP 地址被自动配置成了 192.168.0.1。我们将它修改为其它 IP，192.168.0.1 太普通，并且也容易和某些路由器的默认 IP 冲突。

将 192.168.0.1 改成 10.22.66.1，掩码为 255.255.255.0 接下来的**网关及 DNS 都空着（否则问题特别多，自找麻烦）**。

第二步、局域网主机 IP 设置

到这一步，网络共享已经完成，现在来设置客户端，即需要上网的其它主机。但这里这些主机特指：**和网卡 B 在同一个网段的（同一个路由或者交换机）的主机，也就是指局域网里除刚才配置的 10.22.66.1 以外的主机，比如 10.22.66.2、10.22.66.3。**

这些主机的 IP 信息需要配置成如下：

IP: 10.22.66.* (*=2~254)

掩码: 255.255.255.0

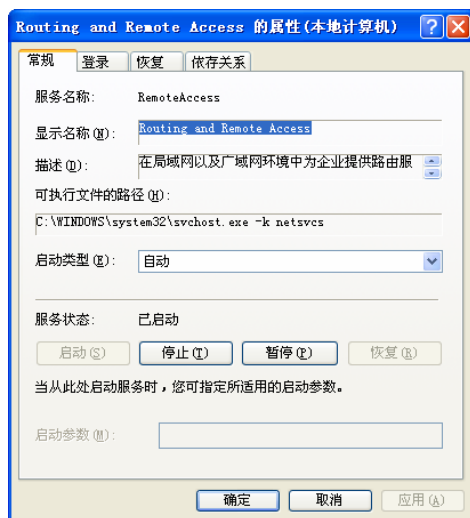
网关: 10.22.66.1

DNS: 和 10.22.65.135 相同就可以，也可是当地的 DNS 服务器。

这样一来，局域网内部主机（包括有两网卡的 10.22.65.136,即 10.22.66.2，也就是说 10.22.65.136 所在主机都不需要双网卡了）的上网问题就解决了。

第三步、开启 10.22.65.135 的 VPN 服务

需要开启 Routing and Remote Access 服务，这个服务很变态，默认是禁用的，并且在网络共享了之后系统会再次禁用一次。**就算之前已经开启过，但现在必须要重新检查一次。**设置成“自动启动”并启动它。



开启 Server 服务。

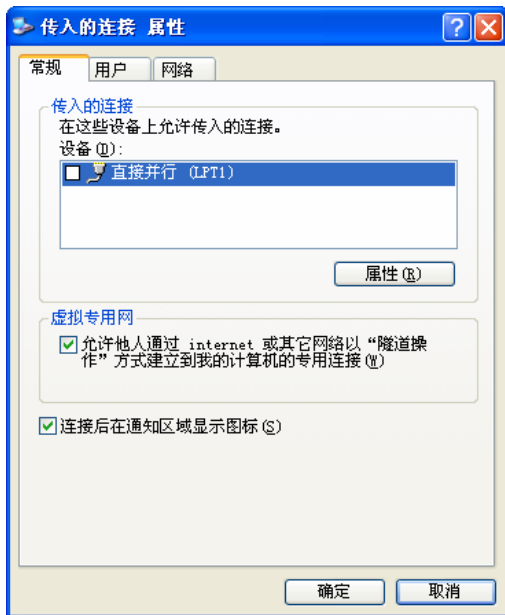
启动后，在网络连接里，会出现一个“传入”。

传入

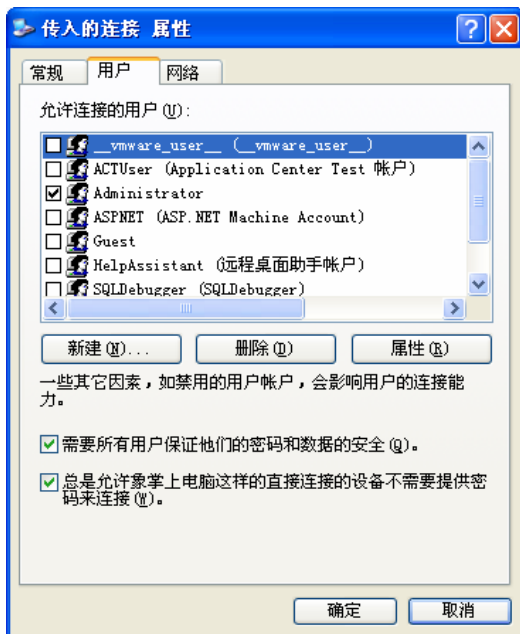


有了它，说明已经成功了一半。

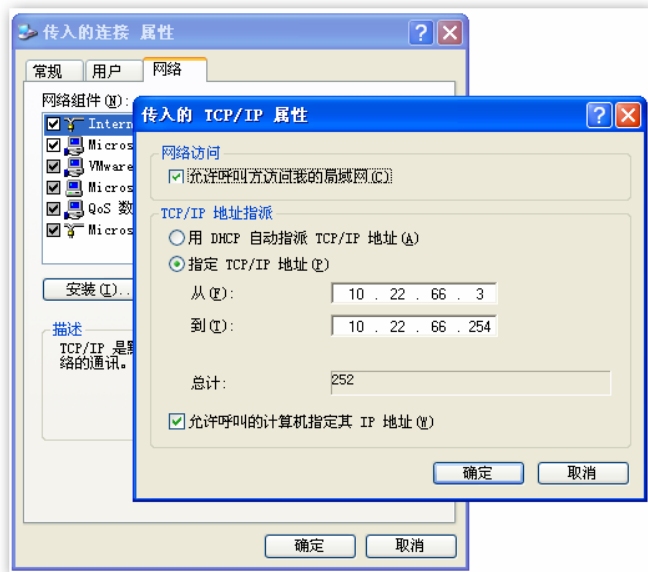
双击“传入的连接”，在“常规”里设置如下



在“用户”里设置如下：**注意选择上你要从远程拨号过来的帐号，不然没法登陆!!!**



在“网络”里选择“Internet 协议 (TCP/IP)”，点“属性”：

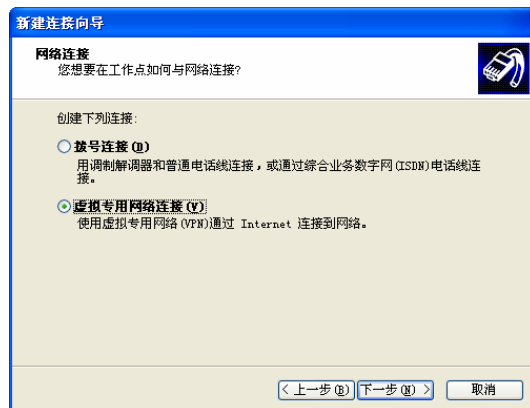
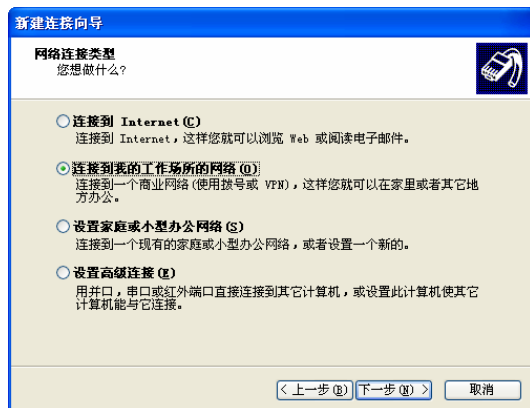


这里的指定 IP，是指拨号进来的计算机被分配什么 IP 地址，既然你要访问内网，那就分配成内网 IP 好了，我设置成 10.22.66.3~10.22.66.254。这样设置，可以使得拨号进来的主机被分配的 IP 和局域网 IP 处于同一网段，就可以互联访问。

比如你的电脑是 10.22.65.134，你拨号到 10.22.65.135 之后，被分配了 10.22.66.X 这样的 IP，那你就和局域网里的 10.22.66.3 处于同一网段了，可以互相访问。

VPN 已经架设好了，下面来建立一个 VPN 的拨号。在你自己电脑上 10.22.65.134，当然也可以是任何能访问到 VPN 服务器 10.22.65.135 的计算机，也就是说，只要能访问 10.22.65.135，就能访问局域网里的所有主机，同时，就算它不能上网，这会儿也能上网了（通过 10.22.65.135）。

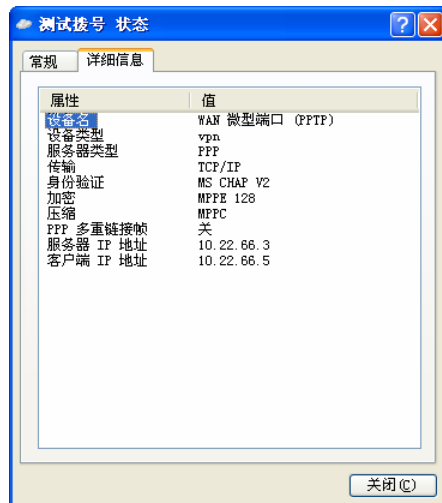
在网络连接中，新建连接



选择“连接到我的工作场所的网络”，下一步“虚拟专用网络”，下一步公司名随意，下一步“主机或 IP 地址”即你开启了 VPN 的主机 IP 10.22.65.135。

帐号和密码，就是远程那台计算机 10.22.65.135 上的帐号。

拨号成功后，右下角出现一个新连接，状态为：



这个时候，你就可以访问你的局域网里的所有主机了，想访问任何服务都可以，比如 telnet、ssh、web、远程终端等。